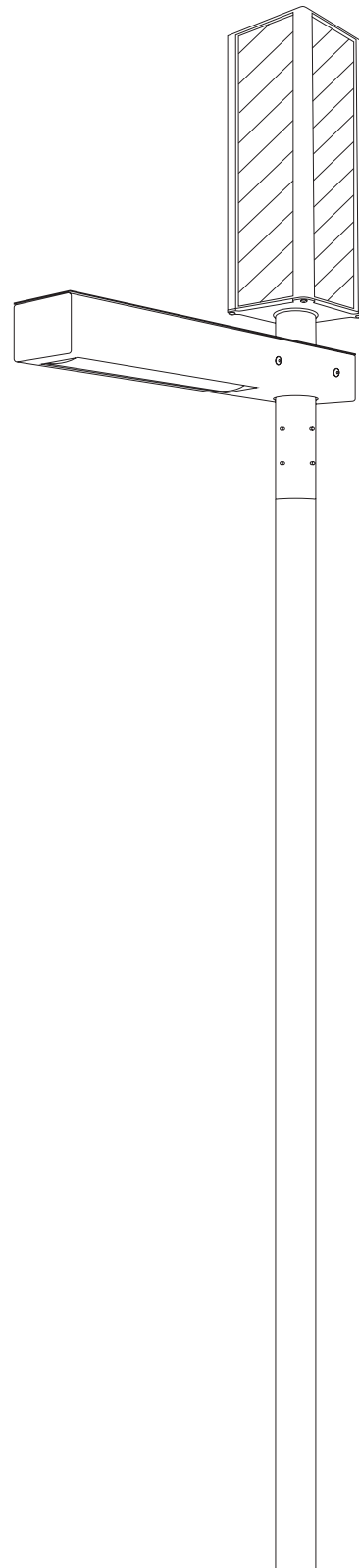
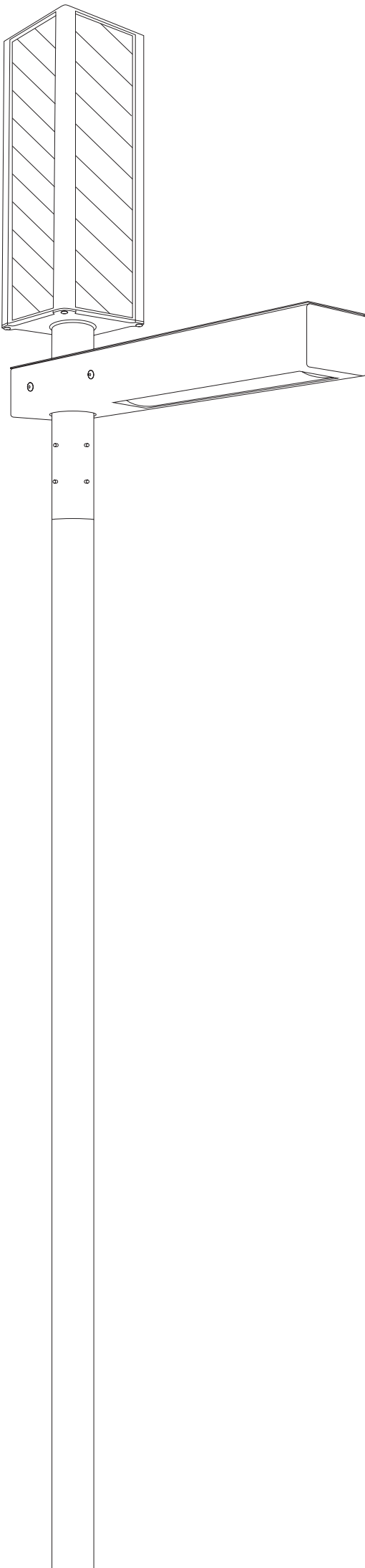


brilliance in lighting

photinus

DATENBLATT V1 | 2014

aron smart



1

aron smart

AUTARKE SOLAR LED- STRASSENLEUCHE MIT HOHER VERSORGUNGSSICHERHEIT

ANWENDUNG

Neben der aron grande steht die aron smart für hohe Versorgungssicherheit auch in kritischen Wetterregionen zur Verfügung. Bei der Solarleuchte aron smart handelt es sich um eine solarbetriebene LED-Straßenbeleuchtung, die überall dort zum Einsatz kommt, wo keine Stromversorgung vorhanden ist, oder diese unwirtschaftlich in der Realisierung wäre. Die aron smart findet an jenen Orten ihre Anwendung, wo sehr hohe Versorgungssicherheit und Lichtqualität auch bei schlechten Lichtverhältnissen gefordert wird. Durch den kubischen Aluminium-Aufbau mit 4 photinus High Performance Photovoltaik-Modulen kann speziell in Schlechtwetterregionen (Schnee, Nebel etc.), gezielt über den diffusen Lichtanteil ausreichend Energie erzeugt werden. Die senkrecht angeordneten Module verhindern Schneeablagerungen im Winter. Ein ausgeklügeltes Energiemanagement sorgt selbst bei schlechtem Wetter für eine sichere Funktion über mehrere Nächte hinaus. Gemäß DIN EN13201 eignet sich die aron smart aufgrund der Lichtleistung hervorragend für Wohnstraßen, Nebenstraßen, Rad- und Gehwege sowie Parkplätze etc.

FUNKTION

Über die 4 photinus High Performance Photovoltaik Module wird tagsüber der integrierte Akku geladen und bei Dämmerungseinbruch diese Energie zum effizienten Betrieb des LED-Kopfes genutzt.

OPTIONEN

Neben der Standardfarbe Anthrazit kann die aron smart bei Großprojekten (>50 Stück) auch gegen Aufpreis in anderen RAL Farben geordert werden.

2

TECHNISCHE DATEN

PHOTOVOLTAIK ENERGIESÄULE

Module	speziell von Photinus verarbeitete monokristalline Siliziumzellen mit einzigartigem Wirkungsgrad
Wirkungsgrad	22,5%
max. Leistung der Energiesäule P_{mpp}	84W (4 Module) - Module werden auch bei Bewölkung geladen
Akku	12V 17Ah (SLA)
Betriebstemperatur	-10°C bis +40°C
Lebensdauer Akku	ca. 5 – 6 Jahre (abhängig von der Umgebungstemperatur)
Abmessungen Energiesäule	237mm x 237mm x 715mm
Schutzart	IP65

ABMESSUNGEN

Gesamthöhe ab Bodenniveau	5.115 mm
Lichtpunkthöhe ab Bodenniveau	4.200 mm
Gesamtlänge Mast	4.900 mm
Länge Mast im Erdreich montiert	750 mm
Materialien Mast	Stahl verzinkt und pulverbeschichtet

LEUCHTMITTEL

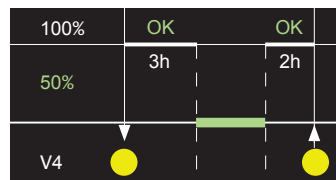
LED Lichtstrom max.	1600lm (Standort Bregenz, 47. Breitengrad: 600lm)
Beleuchtungsstärke am Boden	Siehe Seite 10
Autonomiezeit max.	68h
Farbtemperatur	5.300 K (4300 K auf Anfrage)
Optiken/Lichtverteilung	S-Optik, Q
Lebensdauer LED	> 50.000h
Sonstiges	insektenneutrales Licht
Schwenkbarer Lichtarm	werkseitig 2° Neigung (stufenlos einstellbar 2° - 9°)

ENERGIE UND ZEITMANAGEMENT

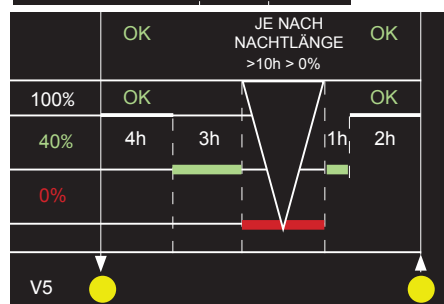
Standardauslieferung werkseitig V5

V1	Dimmen	50%	24:00 - 05:00 h
V2	Ausschalten	0%	24:00 - 05:00 h
V3	Durchleuchten	100%	leuchtet die ganze Nacht

V4 energieoptimiert ohne Abschaltung



V5 energieoptimiert mit Abschaltung



ABMESSUNGEN UND GEWICHTE FÜR EINZELVERSAND

Leuchtenkopf in Karton

Abmessung	850 mm x 500 mm x 250 mm
Gewicht	5,5 kg

Energiesäule

Abmessung	950 mm x 300 mm x 340 mm
Gewicht	18 kg

Mast

Länge	5.000 mm
Durchmesser	110 mm
Gewicht	30 kg

ABMESSUNGEN UND GEWICHTE FÜR DEN PALETTENVERSAND

Alle Angaben beziehen sich auf 6 Leuchten

Palette	1 Einwegpalette
max. Leuchtenanzahl	6
Maße der Palette (bei 6 Leuchten)	100 cm x 100 cm x 120 cm
Gewicht	149 kg
Masten	6 Stück
Länge	5000 mm
Durchmesser	660 mm
Gewicht Masten gesamt	180 kg

WARTUNGSZYKLEN / GARANTIE

Akku Wechsel empfohlen	nach 6 Jahren
LED Wechsel empfohlen	nach 12 Jahren
Materialgarantie	2 Jahre (inkl. Akku)
Garantie PV-Modul (die Garantielaufzeit versteht sich ab Herstelldatum)	2 Jahre mit 100% Produktgarantie 5 Jahre Garantie auf 90% Mindestleistung 10 Jahre Garantie auf 80% Mindestleistung

3

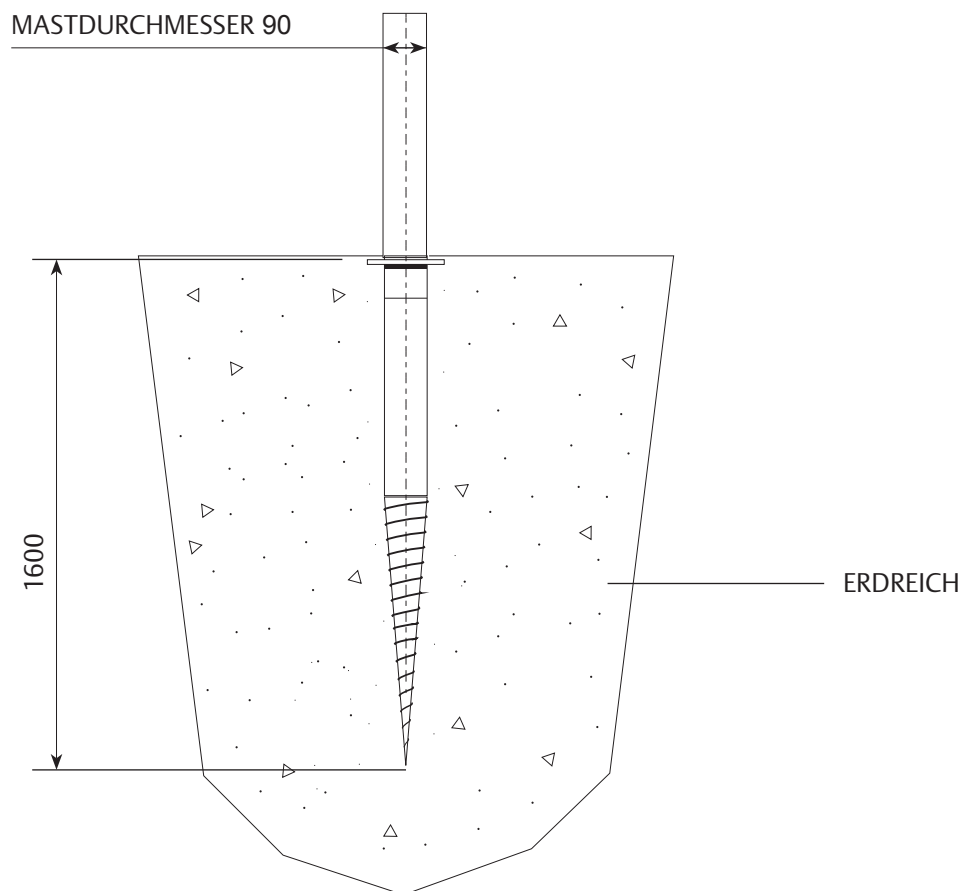
MÖGLICHKEITEN DER MONTAGE

MÖGLICHKEIT 1

KRINNER Schraubfundament

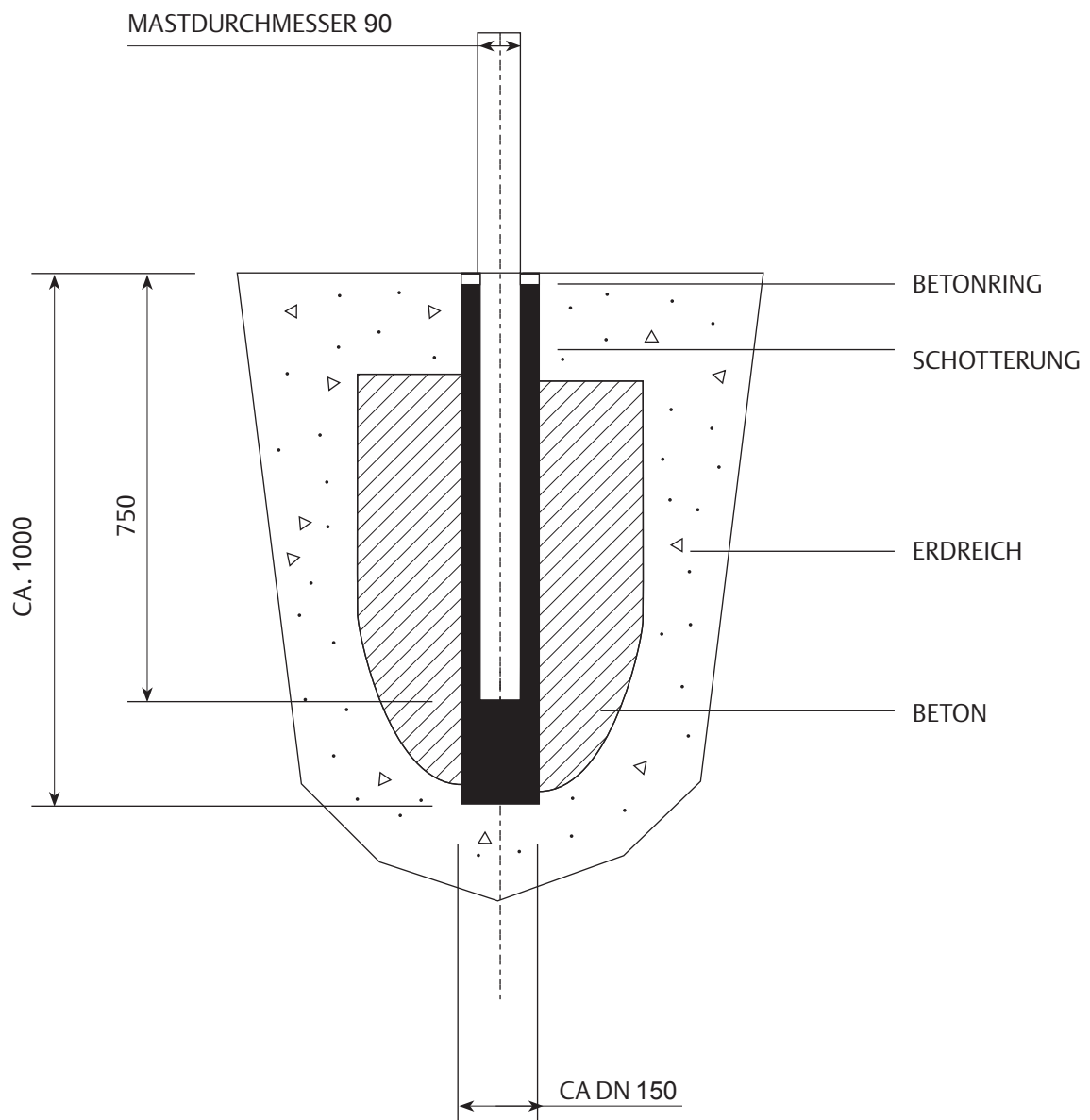
Art. 26160: KSF E140x1600-E76-100

Art. 26813: Exzentrersatz - E90

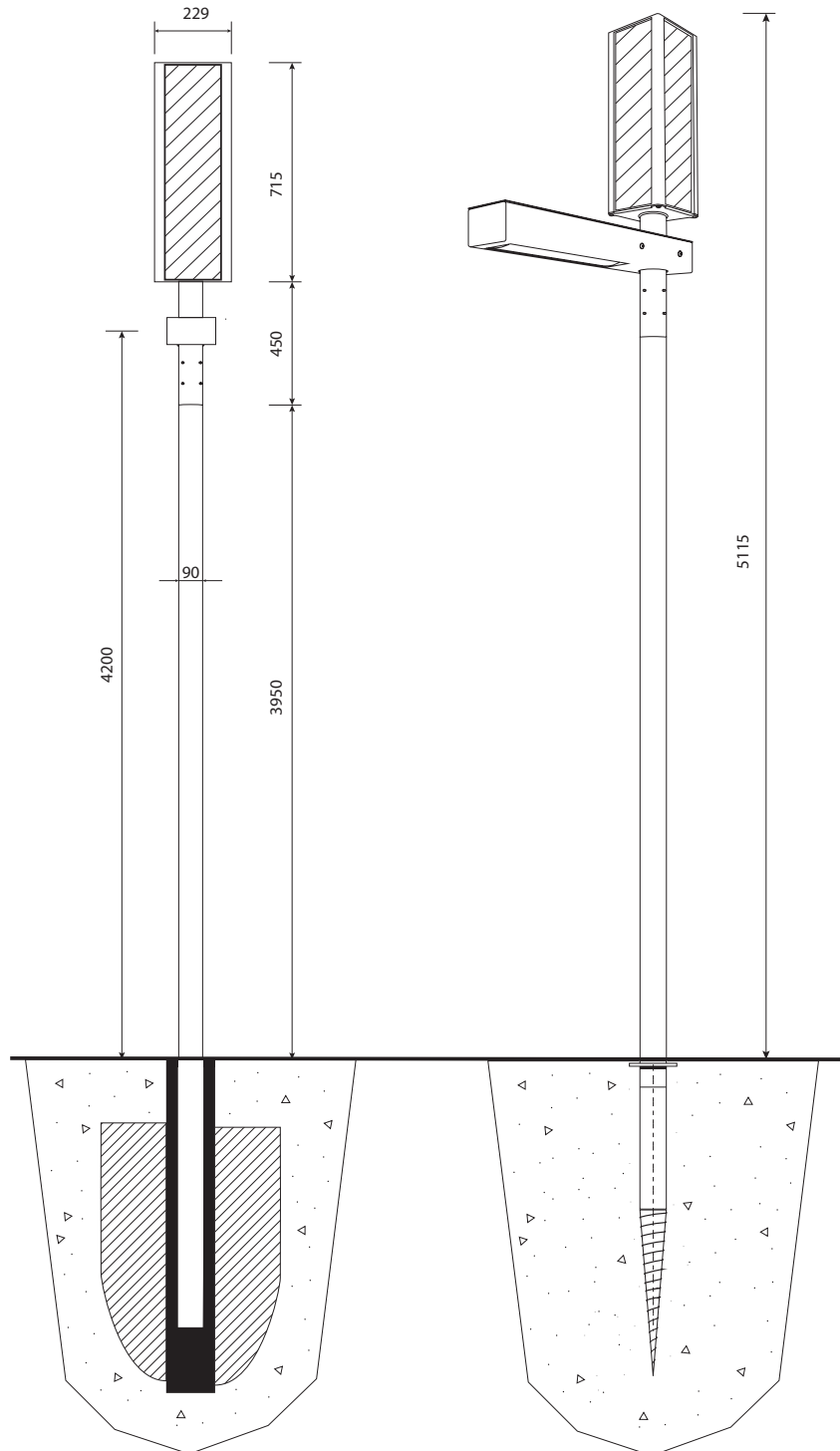


MÖGLICHKEIT 2

ROHRFUNDAMENT

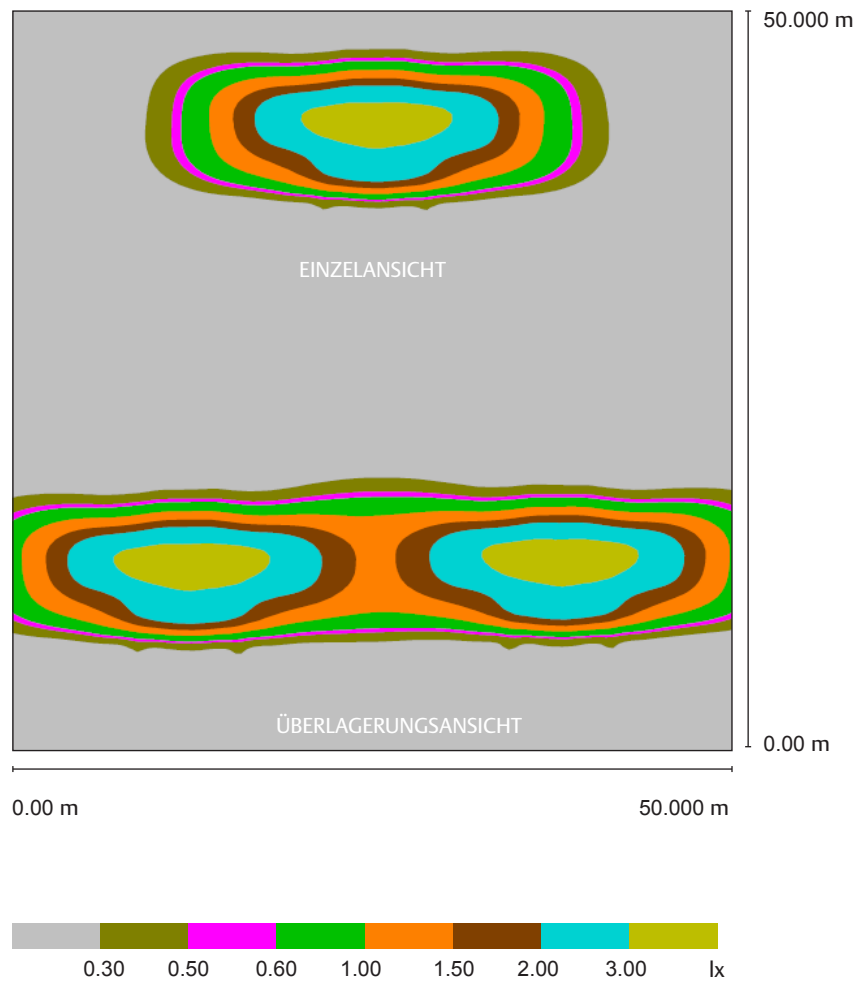


ABMESSUNGEN



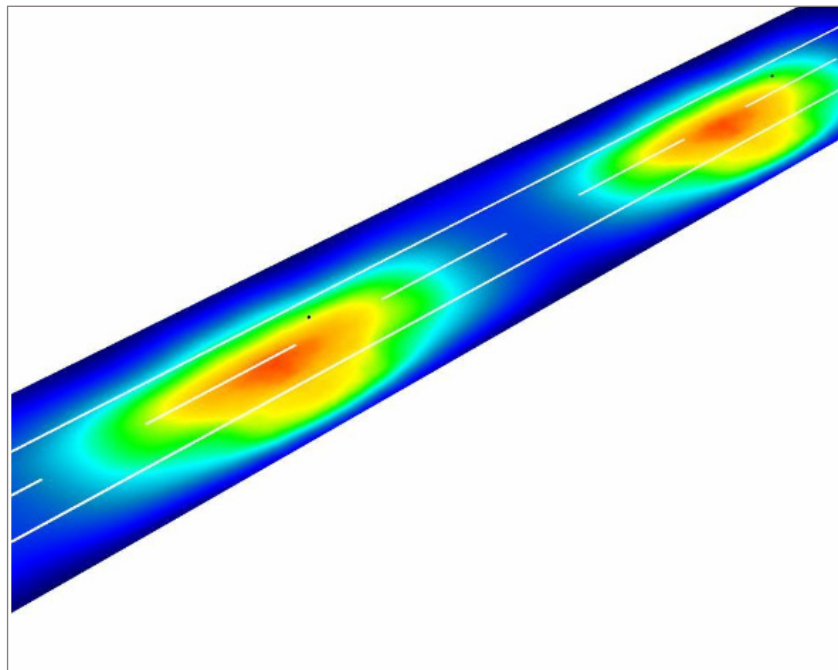
DIALUX LICHTVERTEILUNGSKURVE (LVK)

BSP. MASTABSTAND 25M, 600LM (STANDORT BREGENZ)



BEISPIEL LICHTPLANUNG

BEISPIEL LICHTPLANUNG: STRASSE 5M BREIT, 30M LICHTPUNKTABSTAND



	E_{av} [lx]	E_{min} [lx]
Errechneter Wert	2,22	0,96
Benötigter Wert zur Erfüllung der Beleuchtungsklasse S6	>2,00	>0,60
	OK	OK



Photinus GmbH
Landstraße 24
6911 Lochau - Austria

office@photinus-lighting.at
T +43-5574 42320
Firmenbuch: FB 278478b
UID: AT U62806823